

Č.m	Název místnosti	Plocha [m²]	Podlaha	Stěny	Strop	Poznámka
1.13	řezník	-	----	----	----	----
1.22	vstupní hala	-	----	----	----	----
1.23	recepce	38,87	litá polyuretanová podlaha	omítka+výmalba	pohledové ŽB, kruhové akustické prvky	----
1.24	bankomat	-	----	----	----	----
1.25	sklad	6,04	litá polyuretanová podlaha	omítka+výmalba	pohledové ŽB	----
1.26	zasedací místnost	11,83	litá polyuretanová podlaha	omítka+výmalba	pohledové ŽB, kruhové akustické prvky	----
1.27	kancelář	12,33	litá polyuretanová podlaha	omítka+výmalba	pohledové ŽB, kruhové akustické prvky	----
1.28	kancelář	9,83	litá polyuretanová podlaha	omítka+výmalba	pohledové ŽB, kruhové akustické prvky	----
1.29	umývárna + úklid	3,05	litá polyuretanová podlaha	omítka+výmalba/ker obklad	SDK podhled	----
1.30	WC Ž +invalidé	2,56	litá polyuretanová podlaha	omítka+výmalba/ker obklad	SDK podhled	----
1.31	WC M + sprcha	3,57	litá polyuretanová podlaha	omítka+výmalba/ker obklad	SDK podhled	----
1.32	kancelář	32,19	litá polyuretanová podlaha	omítka+výmalba	pohledové ŽB, kruhové akustické prvky	----
	CELKEM	120,26				

POPLACHOVÝ ZABEZPEČOVACÍ
A TÍŠŇOVÝ SYSTÉM PZTS

- EZS

ÚSTŘEDNA PZTS
- KL

KLÁVESNICE
- EXP

EXPANDER
- Z

NAPÁJECÍ ZDROJ
- D

DUALNÍ ČIDLO PIR/MW
- M

MAGNETICKÝ KONTAKT
- DT

DETEKTOR TŘÍŠTĚNÍ SKLA
- SI

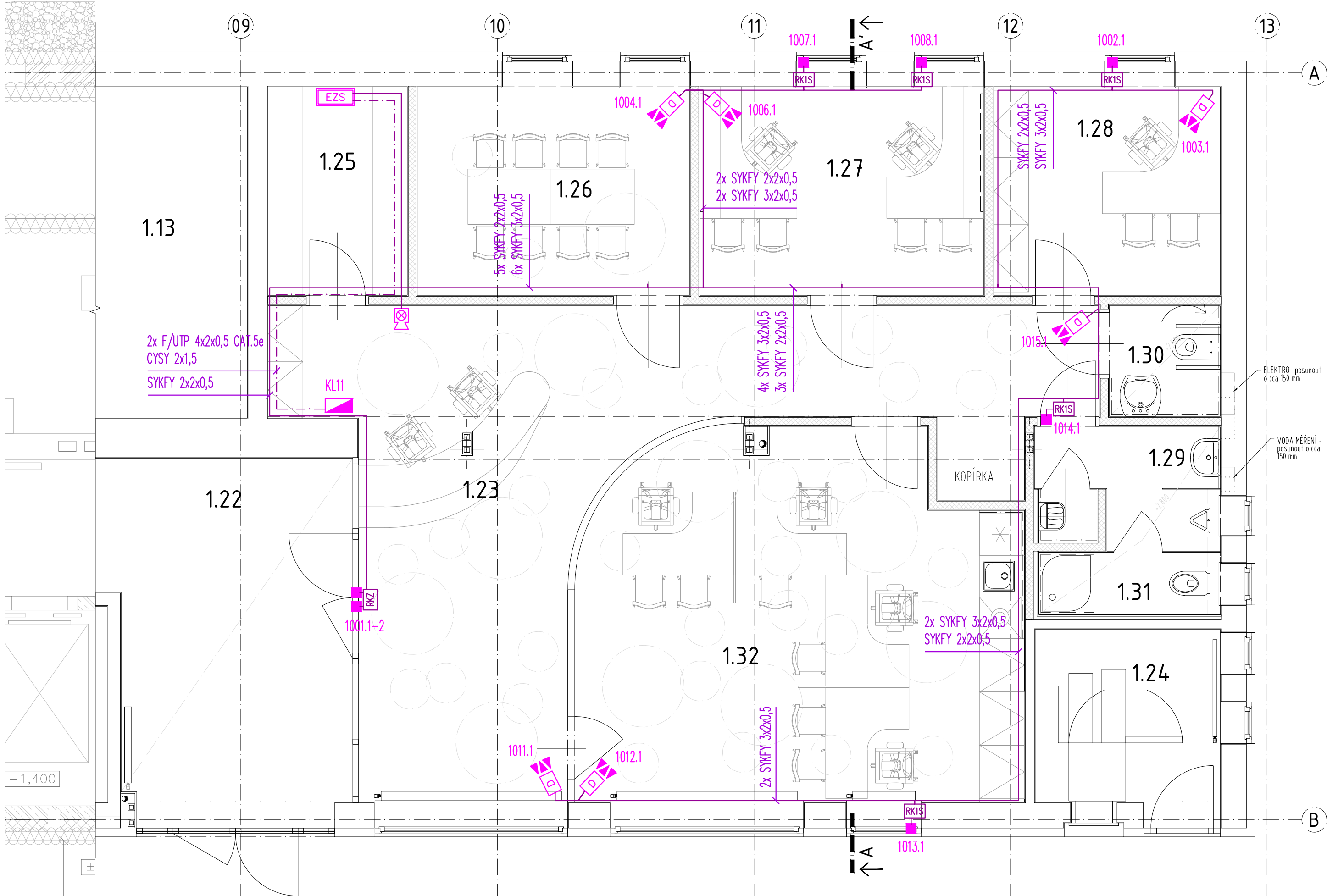
VNITŘNÍ SÍRÉNA
- RK1S

KRABICE PRO MONTÁŽ POD OMÍTKU
- RK2

KRABICE PRO MONTÁŽ NA POVRCH

KABELY SYKFYKABELY SBĚRNICE PZTS

POZNÁMKY:
KABELOVÉ TRASY BUDOU ULOŽENY DO OHEBNÝCH TRUBEK POD OMÍTKU.



5			
4			
3			
2			
1			
Revize	Datum	Obsah výkresu / popis změn	Vypracoval

Souřadnicový systém: JTSK Výškový systém: Bpiv		±0,000 = 278,08	
Objednatel: ČESKÁ ZEMĚDĚLSKÁ UNIVERSITA V PRAZE KAMÝČKÁ 129 165 00 PRAHA 6 – SUCHBÁT		Zpracovatel: GREBNER INŽENÝRSKÁ A PROJEKTOVÁ KANCELÁŘ SPOL. S R. O. JESENIOVA 1196/S2, 130 00 PRAHA 3	
Místo stavby: PRAHA 6 – Suchbát		SDO objednatel:	
Název díla: Stavební úpravy a změna v užívání stavby WELCOME CENTRE ČZU Kamýčková 1077, Praha 6, 165 00, p. č. 1627/19 (K.Ú. 729981)		Architekt: Ing. arch. Katarína Hezlik Šimková	
Příloha:		Zpracovatel křesl: Colsys s.r.o. Bulhářská 109 272 03 Kladno – Dubí	
		Zodp. projektant: Michal Elbich	
		Výpracoval: Michal Elbich	
		Kontrola: Michal Elbich	
		HP: Ing.arch. K.H.Šimková	
		Měřítko: 1:50	
		Formát: A4	
		Datum: 01/2020	
		Číslo zakázky: PGI 2383/19	
		Stupeň: DSJ	
		Číslo přílohy: D.1.4.7.b.02	
		Změna:	